



Noble SHAPE

Sistema de modelado corporal no invasivo

SINERGIA DE TECNOLOGÍAS INNOVADORAS PARA EL REMODELADO CORPORAL

NOBLESHAPE combina tres tecnologías diferentes para remodelación corporal.

Puede utilizarse en el abdomen, muslo o en la parte superior de los brazos mediante diferentes piezas de mano.

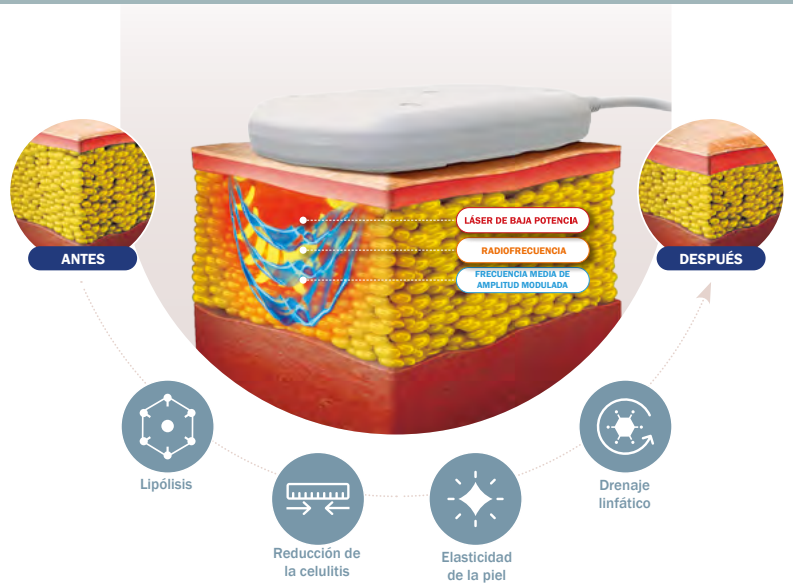
SOLUCIÓN EFECTIVA

- Reducción de la celulitis
- Drenaje linfático
- Activación muscular
- Flacidez



RADIOFRECUENCIA

El tratamiento con RF calienta el tejido profundo a $42\sim 45^{\circ}\text{C}$, dando como resultado la reducción de las células adiposas.

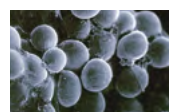


FRECUENCIA MEDIA DE AMPLITUD MODULADA

Entrega energía con una frecuencia media de $4,000\text{Hz}$ que induce la contracción y la relajación muscular. Trabaja la celulitis, la lipólisis, el drenaje linfático y la remodelación corporal.

LÁSER DE BAJA POTENCIA (LLD)

Con una longitud de onda de 658nm y 40mW , el láser es capaz de penetrar hasta la capa subdérmica. Esto promueve la creación de nuevo colágeno y la reestructuración del existente.



Adipocito saludable

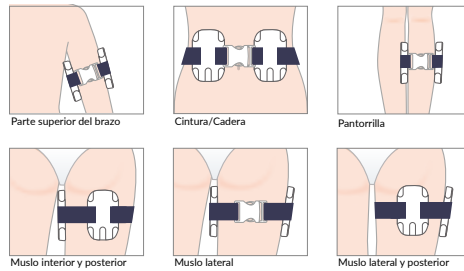
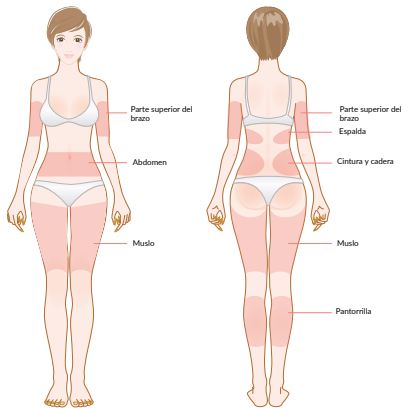


Las membranas celulares del adipocito crean una salida transitoria, permitiendo la filtración del triglicérido.



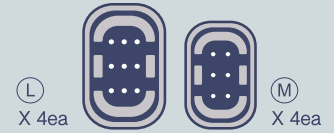
Los adipocitos se disuelven y se eliminan.

Zonas de aplicación



VENTAJAS

4 canales y 8 pads



Tratamiento rápido de 30 minutos



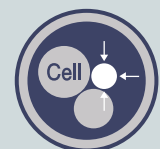
Control de temperatura



Tratamiento no invasivo



Reducción de las células grasas



Sin tiempo de recuperación



Estructura del pad

La pieza de mano tiene tres funciones para manejo combinado. (LLD, AMF y RF).

Está disponible en dos tamaños para las diferentes áreas de aplicación.

¿Por qué NOBLESHAPE?

NOBLESHAPE es una solución efectiva para la remodelación corporal.

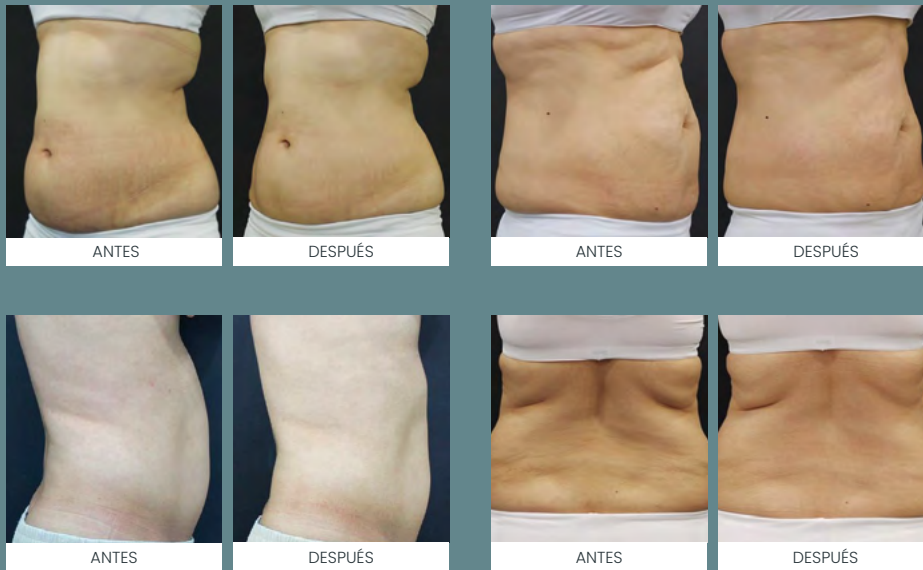
La combinación de las tres tecnologías ayuda a eliminar la grasa, mejorar la flacidez y reducir la celulitis. Su sistema manos libres es una opción cómoda para el paciente y el operador.

En sesiones de tan solo 20-30 minutos se pueden obtener resultados visibles, sin tiempo de recuperación.

NobleSHAPE



RESULTADOS COMPROBADOS



Especificaciones técnicas

Tipo de energía	Diodo de baja intensidad: 658nm (40mW) Frecuencia media de amplitud modulada: 1~4,000 Hz Radiofrecuencia: 1MHz
Aplicadores	Large x4ea (95x163.1x2 3.7) Medium x4ea (75x133.1x23.7)
Potencia de entrada	Voltaje: 100 ~240V Consumo: 300 VA
Dimensión (WxDxHmm)	Cuerpo: 394.6 x 482.1 x 264.3 Aplicadores: (Large) 95 x 163.1 x 23.7 (Medium) 75 x 133.1 x 23.7

Noble | HAPE



<https://esglobal.co.kr/>

Las imágenes y los textos son propiedad intelectual de Eunsung.
Copyright a Eunsung © Todos los derechos reservados



REFERENCE MEDICAL* DISTRIBUIDOR OFICIAL DE EUNSUNG
EN ESPAÑA Y PORTUGAL | WWW.REFERENCEMEDICAL.COM