




**ATBM**  
MASTER

## Dermatoscopia corporal total

### Seguimiento de pacientes con múltiples lesiones cutáneas

La **dermatoscopia corporal total** con **ATBM\*** realiza el mapeo corporal completo a un nivel de precisión completamente nuevo y sin precedentes. Dado que más del 70% de los melanomas se desarrollan «de novo», **ATBM Master** te ayuda a visualizar lesiones atípicas, cambiadas y nuevas de forma rápida y precisa.

La exclusiva vista en **mosaico** filtra las lesiones de TODAS las imágenes<sup>1</sup> polarizadas del cuerpo y las organiza en UNA sola pantalla.

El video-dermatoscopio **Medicam 1000s** permite un recorrido visual por las estructuras cutáneas ampliado hasta 400 ×.

master



### Flujo de trabajo que ahorra tiempo

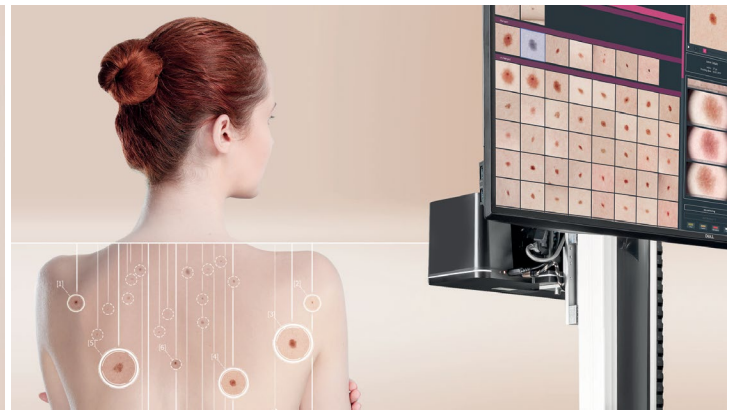
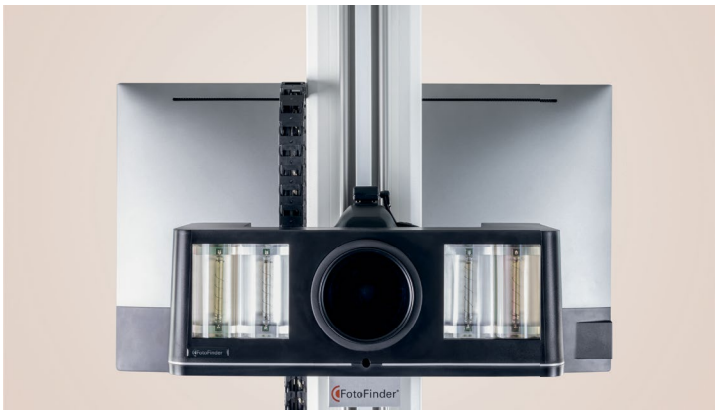
**ATBM master** permite documentar de forma profesional y estandarizada la superficie de la piel con el proceso de captura de imágenes más rápido que jamás hayamos desarrollado.

El procedimiento de dermatoscopia corporal total **reduce al mínimo** el tiempo de examen de los pacientes con lesiones múltiples gracias al diagnóstico<sup>2</sup> corporal completo de alta resolución y la ayuda del software para encontrar cambios.

\* ATBM - Automated Total Body Mapping

1 Las funciones Bodyscan y Mosaic View no sustituyen el examen completo del paciente por un médico.

2 La exploración corporal total cubre fotográficamente hasta el 85% de la superficie cutánea, en función de la postura, la ropa, el vello y la forma del cuerpo del paciente. La imagen corporal total no sustituye a un examen médico completo.



## PolFlash XE

### Imágenes clínicas de superalta resolución

**ATBM master** captura fotos polarizadas de altísima resolución en formato RAW para obtener la máxima calidad de imagen. El flash de xenón PolFlash XE patentado y controlado por ordenador permite obtener imágenes médicas polarizadas cruzadas y sin reflejos con iluminación de estudio. La tecnología de procesamiento y almacenamiento de imágenes se ha optimizado especialmente para las imágenes de la superficie de la piel: amplía las imágenes de todo el cuerpo y evalúa inmediatamente la estructura de las lesiones cutáneas. Usa el video dermatoscopio integrado **medicam 1000s** para las lesiones que requieran un examen microscópico adicional.

## Skin check

### Con inteligencia artificial (AI)

**ATBM master** utiliza algoritmos exclusivos FotoFinder para localizar todas las lesiones detectadas a partir de las fotos de todo el cuerpo. Organiza todas las imágenes de forma inteligente en mosaico en una sola pantalla ordenadas por tamaño. En dermatoscopia, el **Moleanalyzer pro** le ayuda en la evaluación previa de lesiones cutáneas melanocíticas y no melanocíticas con uno de los algoritmos de aprendizaje profundo más potentes, evaluados en ensayos clínicos<sup>3</sup>. En conjunto, la combinación de la dermatoscopia corporal total y la inteligencia artificial mejorará la precisión de los análisis.

1 "Man against machine" y "Man against machine reloaded", Heidelberg University

## ATBM master

### El futuro es la dermatoscopia corporal total

#### Bodyscan master con vista de mosaico

Visualiza todas las lesiones detectadas del paciente como iconos en una pantalla, ordenadas por localización corporal o categoría de cambio.

#### Imágenes de súper alta resolución con PolFlash XE

Cámara de alta resolución con flash de xenón. Imágenes de cuerpo total procesadas en RAW, con polarización cruzada y sin polarización.

#### Plataforma inteligente de diseño novedoso y multifuncional

Versátil en su uso, con módulos opcionales para tricoscopia, estética y evaluación de la psoriasis con el exclusivo **PASiscan**.

#### Torre ATBM móvil con elevación automática de la cámara

Torre **ATBM** con elevación automática de la cámara para mapeos aún más rápidos, combinada con el duradero hardware de calidad de alto rendimiento FotoFinder. Adecuada para instalaciones monopuesto o multipuesto.

#### Potente procesador Q

El corazón del **ATBM master**, el procesador Q, potencia todas las funciones para garantizar un rendimiento óptimo.



Fabricado en Alemania

#### Inteligencia Artificial

**Moleanalyzer pro** con AI Scoring para la preevaluación de lesiones cutáneas.

#### Nuevo flujo de trabajo de dermatoscopia corporal total

Permite un seguimiento rápido y preciso de las lesiones cutáneas y reduce significativamente el tiempo de examen.

#### Vídeo dermatoscópico real con medicam 1000s

Videocámara Full HD perfectamente integrada con tecnología CrystalView y zoom óptico en directo.

#### Opcional: Módulo de estética incl. Fotografía guiada

Proceso de captura de imágenes automatizado y reproducible para la documentación de tratamientos faciales y corporales con zoom óptico variable controlado por ordenador. Con funciones para consulta, planificación de tratamientos y evaluación de la piel.